

النباتات الطبية التي يستخدم منها الأزهار (تنمة)

Medicinal Flowers

1- براعم القرنفل

2- أزهار الزيزفون

دراسة مسحوق أزهار براعم القرنفل

الاسم الانكليزي Clove

الاسم اللاتيني *Eugenia caryophyllata*

الفصيلة الآسية *Myrtaceae*

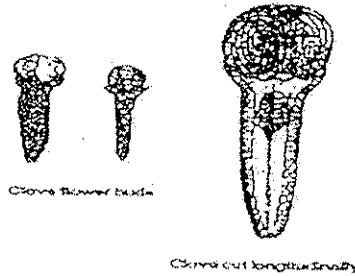
القرنفل شجرة كبيرة بارتفاع نحو 15 م.

موطنه لأصلي جزر مولوكا (باندونيسيا) وحنوبي الفيليبين

القسم المستعمل: البراعم المجففة تدعى بمسامير القرنفل.

الخواص الحسية:

برعم القرنفل يشبه المسمار الصغير طوله نحو 3-4 ملم، بلون ضارب إلى البني، في نهايته العلوية كرة صغيرة على شكل قبة قطرها 5ملم تتألف من 4 بتلات تغطي الأسدية، تقع هذه القمة في مسط انخفاض صغير تحيط به السبلات الأربع الملتحمة. المبيض سفلي ويقع في عنق البرعم، أما القلم فيكون في الوسط ويبلغ طوله نحو 3ملم.

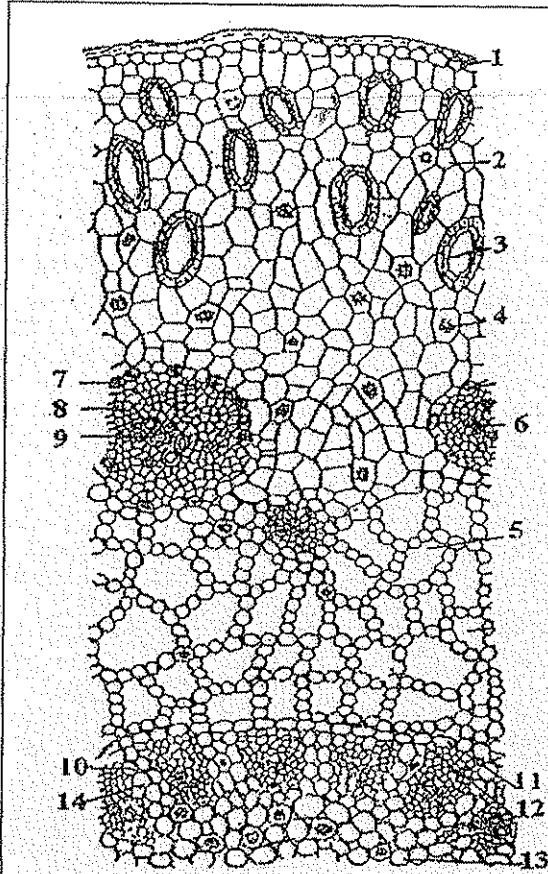


براعم القرنفل

غصن القرنفل

الفحص المجهرى للعقار:

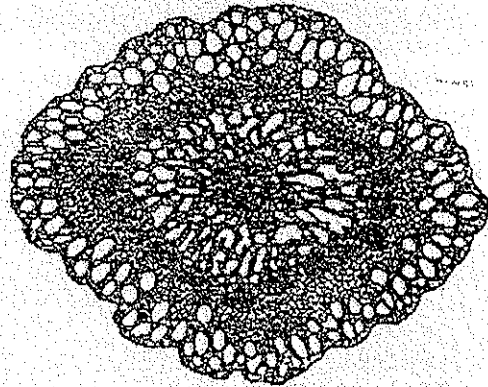
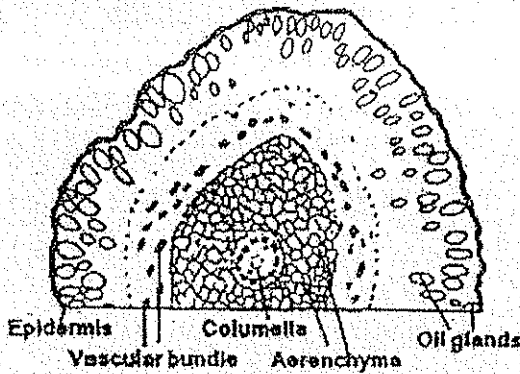
أ- المقطع العرضي:



مقطع عرضي في عنق برعم القرنفل

دراسة مقطع عرضي في عنق البرعم:

- 1- بشرة مع قشيرة ثخينة.
- 2- نسيج برانشيمي محيطي يحتوي على:
- 3- جيوب مفرزة اهليلجية كبيرة، متولدة الأقسام على عدة صفوف.
- 4- حمضات كالسيوم وردية.
- 5- نسيج بارانشيمي داخلي يحتوي فراغات كبيرة ما بين الخلايا.
- 6- حزم وعائية محيطية تحيط بها.
- 7- ألياف محيط دائر مبعثرة.
- 8- اللحاء.
- 9- الخشب.
- 10- حزم وعائية نخاعية.
- 11- أدمة باطنة.
- 12- محيط دائر.
- 13- نخاع.
- 14- أشعة نخاعية.

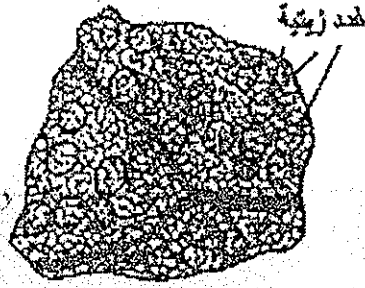


ب- المسحوق:

مسحوق القرنفل ذو لون بني داكن دهني الملمس، رائحته عطرية تشبه رائحة الفلفل والقرفة معاً، كعكة حار لاذع.



قطعة من خلايا بشرية لينة مع سم



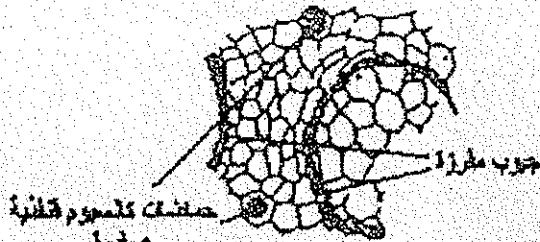
بشرة الزيتون يستخرج جريب



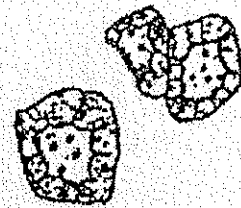
حبات طلع ذات شكل متقلب تها ثلاثة جريب
هوائية في الزوايا
لحدها من 12-20 ميكرون



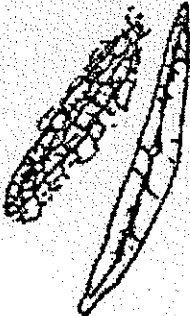
قطعة من نسيج لينة قشوي
من الحيط لواصل مع
خلايا كالمسوم قطنية



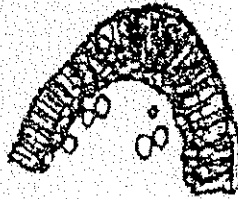
قطعة من الحيط لواصل قشوي من نسيج برقيشوي
يحتوي على خلايا كالمسوم قطنية صغيرة
وجريب مطروقة كبيرة



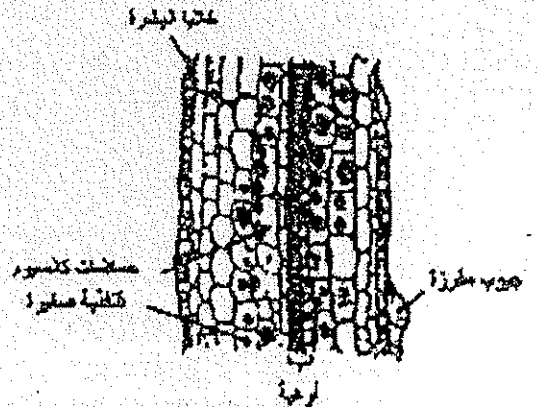
خلايا مصنبة ذات شكل متطاول
تتسا من مسك لينة



لينة حلقية مصنبة



قطعة من الكيس لينة تشكل وتكونها مبطنة
بالطبقة الكثيرة النسيجية التي لها أن تندر
بسطر جليبي أو بسطر جليبي على شكل
خلايا مسنوبة متعكبة



قطعة من الحيط لواصل قشوي من نسيج برقيشوي
يحتوي على لوحية حلقية نسيجية
وعند كبير من خلايا كالمسوم القطنية الصغيرة

العناصر المجهرية لمسحوق براعم القرنفل

التركيب الكيميائي: زيت طيار 15-20% (ويحتوي على 80-88% على الأوجينول Eugenol، بينين Pinene،

فانيلين Vanilline)، صمغ، حموض فينولية.

التأثير الفيزيولوجي والاستعمال:

1. منبه عصبي ومنشط للذاكرة.
 2. مطهر Antiseptic ويفيد كعلاج للحللات الفيروسية،
 3. يستعمل الأوجينول كمسكن لآلام الأسنان كمادة معطرة
 4. مضاد للتشنج Antispasmodic وطارد للغازات Carminative كما يدخل القرنفل في تركيب التوابل.
- محاذير: يمكن ان يؤدي استعماله خارجياً إلى التهاب الجلد ولا يؤخذ الزيت العطري خارجياً إلا باستشارة.

دراسة مسحوق أزهار اليزفون

الاسم الانكليزي *Tilia*

الاسم اللاتيني *Tilia cordata*

الفصيلة اليزفونية *Tiliaceae*

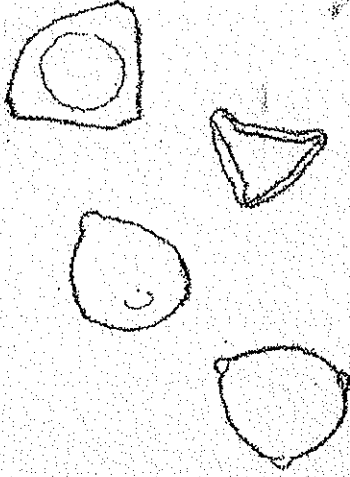
المكونات الفعالة:

- 1- فلافونويدات : مثل الروتين، الهيبروزيد ، الكويرسيتين، تيليروزيد tiliroside
2. زيت عطري بنسبة 0.1-0.02% يحتوي على الفارنيزول farnesol والجيرانول geraniol والأوجينول الذي يعطي الرائحة المميزة لأزهار النبات،
3. مواد عفصية (تانينات)

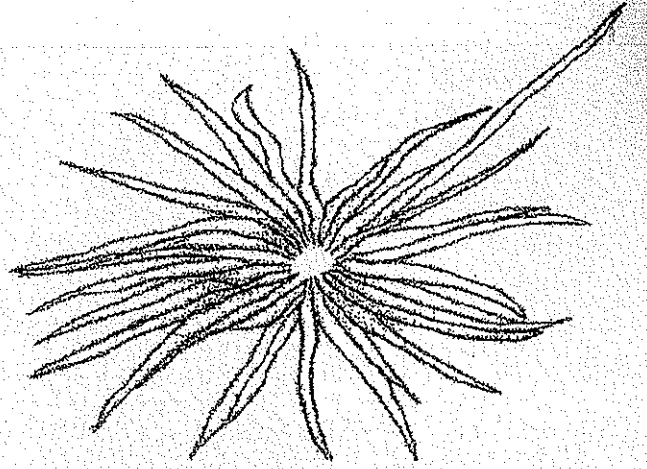
التأثير الفيزيولوجي والاستعمال:

معرقّة diaphoretic، مضادة للتشنج antospasmodic، مُقشّعة expectorant، مقوية للأعصاب nervetonic، عسر الهضم indigestion، والتخفيف من الصداع headaches.

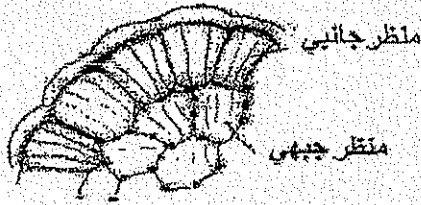
الأشكال الصيدلانية: منقوع



حيات ظلع ٢٠-٤٠ ميكرون بيضوية
أو مثلثية قليلا ولها ثلاث ثقوب
انتفاش وحافة ملساء محببة



أوبار لامسة متشعبة بشكل سنائيتية
stellate إلى ٥ خلايا



منظر جانبي

منظر جبهى

الطبقة اللبكية الشبكية
المبطنة للكيس الطلعي
يلون بني محمر

العناصر التشخيصية المجهرية لمسحوق الزيرفون