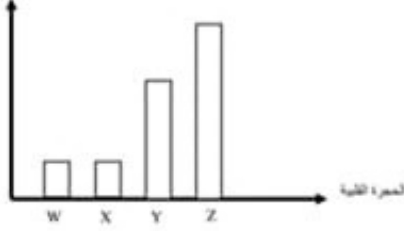


النقل في الإنسان

١) ادرس الرسم البياني الذي يعبر عن اختلاف سمك الألياف العضلية المكونة لحجرات القلب في الإنسان ، أي الأعمدة يمثل البطين الأيمن ؟؟

سمك الألياف العضلية



(ب) X

(أ) W

(د) Z

(ج) Y

٢) من الشكل السابق ، أي الأعمدة يمثل البطين الأيسر ؟

(ب) X

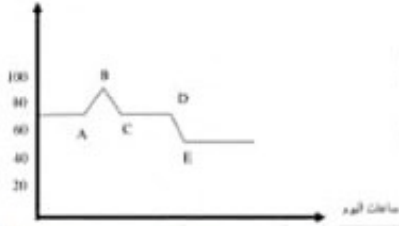
(أ) W

(د) Z

(ج) Y

٣) ادرس الرسم البياني الذي يعبر عن معدل ضربات القلب لدى أحد الأشخاص خلال اليوم . ما الفترة الزمنية التي تمثل قيام الشخص بنشاط رياضي ؟

معدل ضربات القلب



(ب) CD

(أ) DE

(د) BC

(ج) AB

٤) من الشكل السابق ، ما الفترة الزمنية التي كان ينام فيها الشخص ؟

(ب) CD

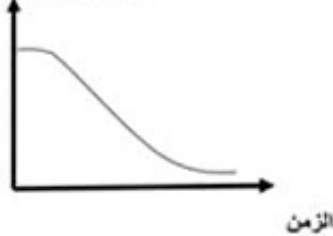
(أ) DE

(د) BC

(ج) AB

٥) ما الوعاء الدموي الذي يعبر عن الشكل ؟

تركيز الأكسجين



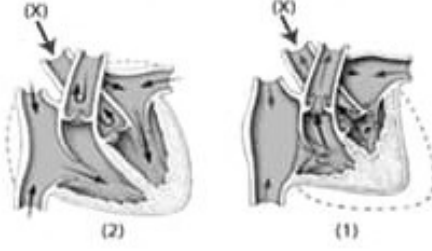
(أ) شريان كلوي

(ب) وريد كبدي

(ج) وريد أجوف

(د) شريان رنوي

٦) أي مما يلي يدل على قيمة ضغط الدم في الوعاء الدموي X في الحالة (٢) ؟



أ- ١٠ مم زئبق

ب- ٧٠ مم زئبق

ج- ١٣٠ مم زئبق

د- ١٦٠ مم زئبق

٧) من الشكل السابق ، أي مما يلي يدل على قيمة ضغط الدم في الوعاء الدموي X في الحالة (١) ؟

أ- ١٠ مم زئبق

ب- ٧٠ مم زئبق

ج- ١٣٠ مم زئبق

د- ١٦٠ مم زئبق

٨) أي مما يلي يقوم بنقل البروثرومبين لمكان تنشيطه ؟

أ) خلايا الدم الحمراء

ب) خلايا الدم البيضاء

ج) الصفائح الدموية

د) البلازما

٩) أي مكونات الدم يستطيع الجسم الاستفادة منها في كل مراحلها .

أ) الصفائح الدموية

ب) كريات الدم الحمراء

ج) بروتينات البلازما

د) كريات الدم البيضاء

١٠) مما تتكون جدر نهايات الأوعية الدموية المنتشرة بين خاليا الكبد ؟

أ) طبقة طلانية

ب) طبقتان طلانية وعضلية

ج) طبقتان ضامة وعضلية

د) طبقة عضلية

١١) أي أعضاء الجسم يقوم بتكوين وهدم نوعين من مكونات الدم ؟

أ) القلب

ب) الطحال

ج) البنكرياس

د) الكبد

١٢) ينصح لزيادة تجلط الدم بتناول الأطعمة التي تحتوي علي

(أ) الدهون (ب) النشويات

(ج) فيتامين A (د) فيتامين K

13) عند الأشخاص الذين يعانون من قصور في التجلط ، تزداد نسبة في الدم

(أ) الثرومبولاستين (ب) الثرومبين

(ج) الفيبيرين (د) الفيبيرينوجين

١٤) عند الأشخاص الذين يعانون من تكرار الجلطات ، تزداد نسبة في الدم

(أ) الثرومبولاستين (ب) الثرومبين

(ج) الفيبيرين (د) الفيبيرينوجين

١٥) عندما يصاب الإنسان بالتهاب في الزائدة الدودية ، يؤدي ذلك لزيادة نسبة

(أ) الانزيمات (ب) كريات الدم البيضاء

(ج) كريات الدم الحمراء (د) الصفائح الدموية

١٦) عندما يصاب الإنسان بجرح عميق ، يؤدي ذلك لزيادة نسبة

(أ) الانزيمات (ب) كريات الدم البيضاء

(ج) كريات الدم الحمراء (د) الصفائح الدموية

١٧) عندما يصعد الإنسان إلى المرتفعات يؤدي ذلك لزيادة نسبة

(أ) الانزيمات (ب) كريات الدم البيضاء

(ج) كريات الدم الحمراء (د) الصفائح الدموية

١٨) تعبر الصورة رقم واحد عن شخص



(٢)

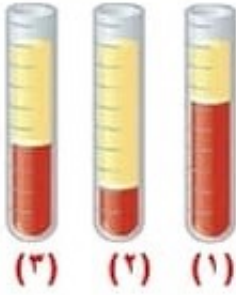


(١)

أ- يسكن في المرتفعات ب- تعرض إلى جرح

ج- يعاني من انيميا د- تعرض لالتهاب بكتيري

امتحان النقل في الإنسان (٢)



١) أي الأنابيب التالية تعبر عن شخص يعاني من الانيميا

أ- (١) ب- (٢) ج- (٣) د- لا شيء مما سبق

٢) تعبر الأنبوبة عن شخص طبيعي

أ- (١) ب- (٢) ج- (٣) د- لا شيء مما سبق

٣) تعبر الأنبوبة عن شخص يسكن المرتفعات

أ- (١) ب- (٢) ج- (٣) د- لا شيء مما سبق

٤) الوعاء الدموي الذي يمر به الدم تحت أقل ضغط هو

أ- الأورطي ب- الشريان الرئوي ج- الوريد الأجوف د- الشريان الكلوي

٥) أي الأوعية الدموية التالية تحتوي على أقل نسبة من الأكسجين ؟

أ- الأورطي ب- الشريان الرئوي ج- الوريد الرئوي د- الشريان الكلوي

٦) أي الأوعية الدموية التالية تحتوي على أعلى نسبة من الأكسجين ؟

أ- الأورطي ب- الشريان الرئوي ج- الوريد الرئوي د- الشريان الكلوي

٧) أي غرف القلب تمثل المستقبل الأول للنيكوتين عند شخص مدخن ؟

أ- الأذين الأيمن ب- الأذين الأيسر ج- البطين الأيمن د- البطين الأيسر

٨) أي غرف القلب تمثل المستقبل الأول لهرمون الثيروكسين في الإنسان ؟

ب- الأذين الأيسر

أ- الأذين الأيمن

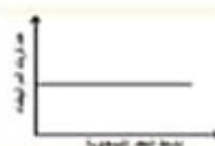
د- البطين الأيسر

ج- البطين الأيمن

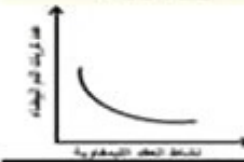
٩) ما العلاقة البيانية التي تمثل حالة الجسم المناعية لشخص ما في الأيام الأولى العدوي البكتيرية ؟



⊕



①

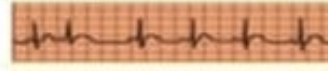


⊖



⊕

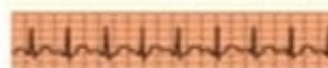
١٠) إذا كان الشكل المقابل يعبر عن الرسم التخطيطي للقلب ، أي الرسوم التالية تعبر عن بطء ضربات القلب ؟



①



⊖



⊖



⊖

١١) من الشكل السابق ، الرسوم التالية تعبر عن سرعة ضربات القلب ؟



①



⊖



⊖



⊖

١٢) يتم تصنيع مكونات الدم في كل ما يلي ما عدا

ب- الكبد

أ- نخاع العظام

د- القلب

ج- الطحال