

# LO MEJOR DE LA REVISTA

Prof. José Luis Matamoros



Nº21

Por Arnoldo Ellerman

## TORNEO DE HASTING, 1936-37

Blancas: **Fine**

Negras: **Koltanowski**

**PEON-DAMA**

1.d4            ♘f6  
2.c4            g6

Este sistema de defensa no es de tan fácil manejo como aparentemente parece. Tarde o temprano hay que romper el fuego, sea con e5 o c5 y en ambos casos el blanco obtiene una posición muy prometedora, siempre que efectúe un desarrollo de acuerdo al plan que forzosamente el negro debe ejecutar.

3.♘c3            ♙g7  
4.e4            d6  
5.g3            ...

Lo mejor contra la defensa elegida por el negro. Tiene una vital importancia el dominio del cuadro f4, principalmente contra la maniobra. ...♘h5 del adversario.

5. ...            O-O  
6.♙g2            ♘c6

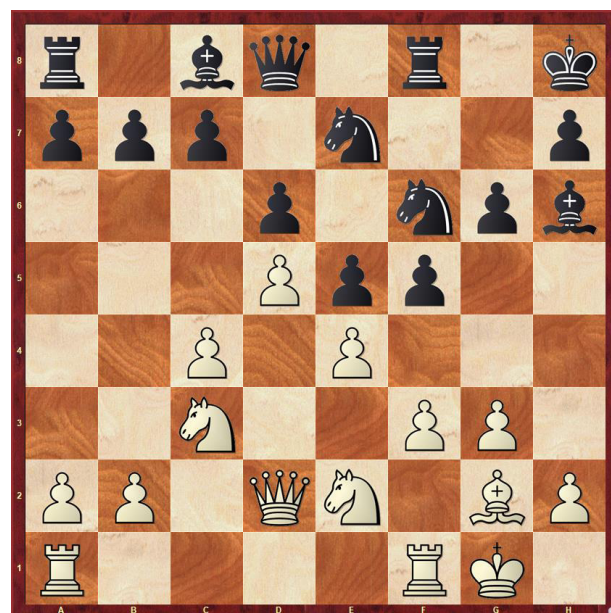
Otra idea es jugar e5 teniendo el caballo en d7 y así no perder tiempo con el mismo caballo para traerlo a c5.

7.♘ge2            e5  
8.d5            ♘e7

9.O-O            ♘d7

Las negras han llevado a cabo su idea: el caballo puede entrar en c5 y el avance f5 está listo. Sin embargo, el blanco no ha perdido la iniciativa y nótese la importancia de g3 que les permite ubicar un: pieza en c3.

10.♙e3            f5  
11.♙d2            ♘f6  
12.f3            ♙h8  
13.♙h6            ♙xh6



Este cambio seguido de la apertura de la línea f es prematuro, como lo demuestra Fine, explotando hábilmente una ventaja pequeña que obtiene en el flanco de dama.

14.♙xh6            fxe4  
15.fxe4            ♘d7  
16.h3            ♘eg8  
17.♙e3            h5  
18.♘c1            ♙c8

19.♔h2 ♖g7  
20.♘d3 ♘h6

Se amenaza ♘g4 ganando la dama. Todo el intento del negro en asaltar la posición blanca resulta inútil y después de una serie de cambios, los caballos negros quedan en una situación mala sin poder acudir en la defensa del otro flanco. La parte final es conducida por el joven representante norteamericano en gran estilo.

21.♔d2 ♕e8  
22.c5 ♕e7  
23.b4! ♘h7  
24.♔e3 ♕g5  
25.♔xg5 ♘xg5  
26.b5 ...



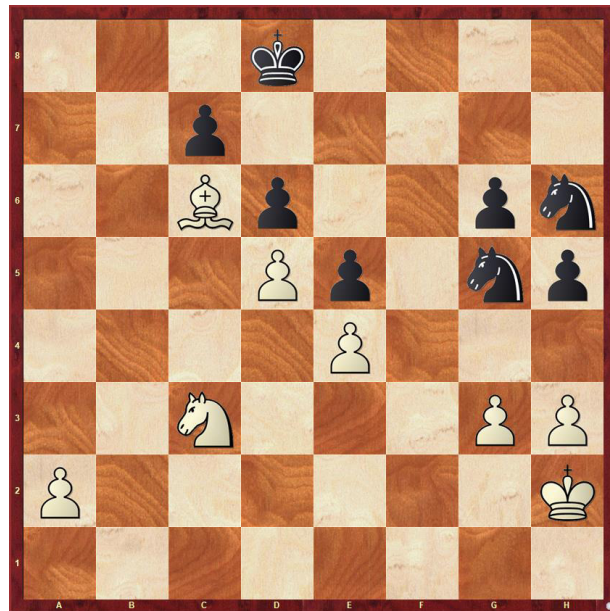
Estos avances de peones han sido bien calculados. El jugador belga parece no preocuparse por ellos, pero cuando pretende detenerlos resulta tarde.

26. ... ♖xf1  
27.♖xf1 ♖f8  
28.♖xf8 ♔xf8  
29.c6! ♕c8  
30.♘b4 ♔e8  
31.cxb7 ♕xb7

32.♘c6 a6

Si 32...♕xc6 33.bxc6 y a la larga el peón «a» negro sería, capturado.

33.♕f1 axb5  
34.♕xb5 ♕xc6  
35.♕xc6+ ♔d8



No hay más defensa. El peón «a» pasando gana con facilidad.

36.♔g2 ♘g8  
37.h4 ♘f7  
38.a4 ♘e7  
39.♕b7 ♔d7  
40.a5 ♘d8  
41.a6 ♘c8  
42.♘b5 ♘b6  
43.♘a7

1-0

Las negras abandonan.

La amenaza ♘c6 no tiene parada.



Georges Koltanowski