

Torneo Tata Steel

2016



Ronda 4 -

Caruana, Fabiano 3,0 / 4 (+2 =2 -0)

So, Wesley 2,5 / 4 (+1 =3 -0)

Karjakin, Sergey 2,5 / 4 (+1 =3 -0)

Ding, Liren 2,5 / 4 (+1 =3 -0)

Eljanov, Pavel 2,5 / 4 (+2 =1 -1)

Hou, Yifan 2,5 / 4 (+1 =3 -0)

Excelente jornada ...

Carlsen, Magnus 2844 1/2-1/2 Mamedyarov, Shakhriyar
2747

Giri, Anish 2798 1/2-1/2 Caruana, Fabiano 2787

Adams, Michael 2744 1/2-1/2 Wei, Yi 2706

Hou, Yifan 2673 1-0 Navara, David 2730

So, Wesley 2773 1/2-1/2 Ding, Liren 2766

Eljanov, Pavel 2760 1-0 Van Wely, Loek 2640

Karjakin, Sergey 2769 1-0 Tomashevsky, Evgeny 2728

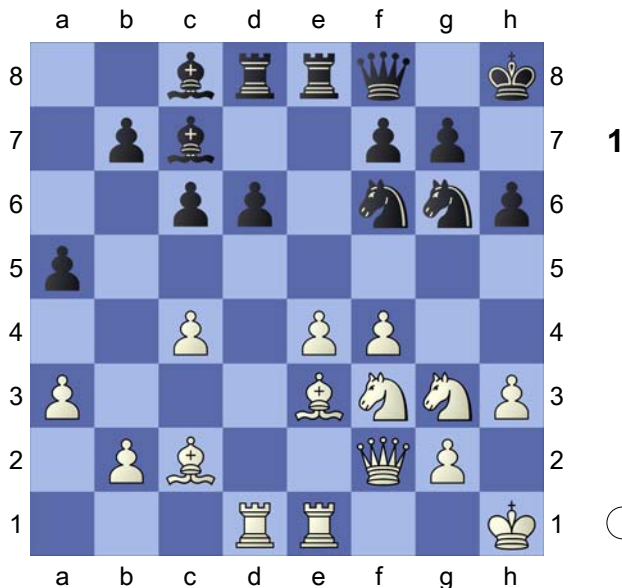
... se disputa por sistema de liga, todos se enfrentan con todos. El ritmo de juego 100 minutos para los primeros 40 movimientos, + 50 minutos para los siguientes 20 movimientos. + 15 minutos, más 30 segundos de incremento por movimiento para el resto-

□ Karjakin, Sergey
 ■ Tomashevsky, Evgeny
 78th Tata Steel Chess Masters (4)
 [R3-Fer]

C50
2769
2728

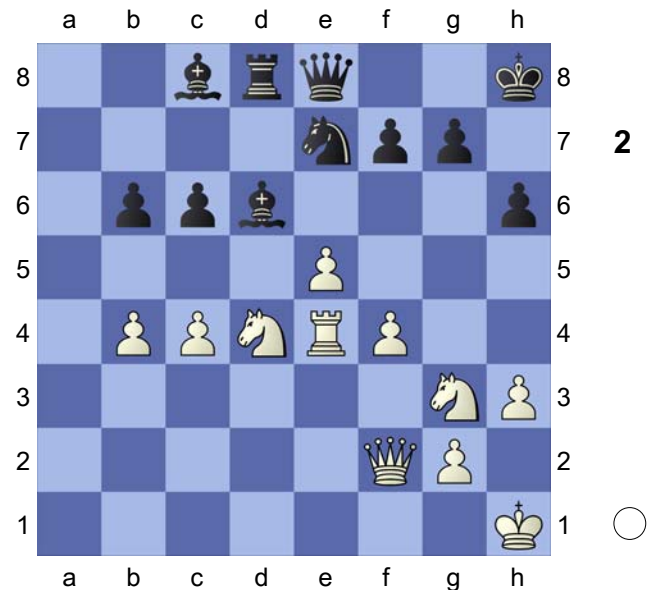
C54: Giuoco Piano (Línea principal)

1.e4 e5 2.Cf3 Cc6 3.Ac4 Ac5 4.0-0
 Cf6 5.d3 0-0 6.Cbd2 d6 7.c3 a5 8.h3
 Ae6 9.Te1 h6 10.Ab5 Aa7 11.Cf1
 Ce7 12.Cg3N c6 Las negras amenazan
 ganar material: c6xb5 13.Aa4 Cg6
 14.Ac2 Dc7 15.d4 Tad8 16.Ae3 Ab8
 17.Ad3 Tfe8 18.Dc2 De7 19.Tad1
 Ac7 20.c4 Ac8 21.a3 exd4 22.Cxd4
 Df8 23.f4 Cd7 24.Df2 Cf6 25.Cf3 Te7
 26.Rh1 Rh8 27.Ac2 Las negras tienen
 una posición restringida Tee8 Diagrama



28.b4 axb4 29.axb4 d5?
 [29...b6!?±] 30.e5+- Ce4 31.Axe4
 [31.Cxe4!? dxe4 32.Ac5 Dg8 33.Txd8
 Txd8+-] 31...dxe4± 32.Txd8 Txd8
 33.Ac5 De8 34.Txe4 Ce7 35.Cd4 b6
 36.Ad6! Ataque descubierto: e7, e5xd6

Axd6 Diagrama



1-0

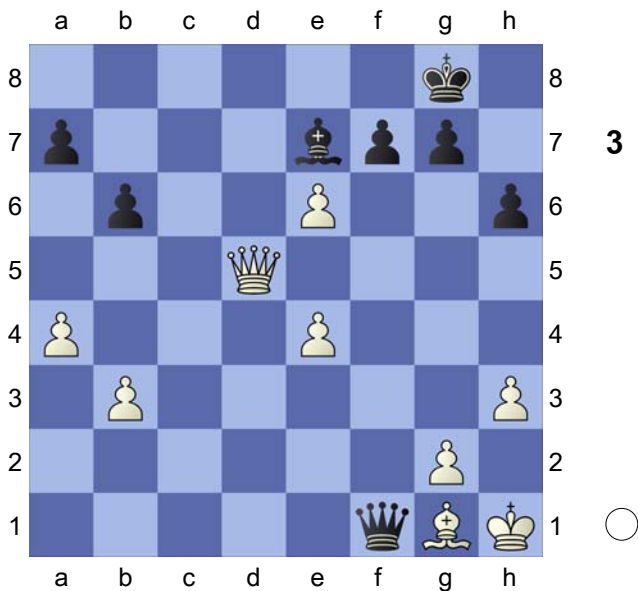
□ Eljanov, Pavel
 ■ Van Wely, Loek
 78th Tata Steel Chess Masters (4)
 [R3-Fer]

D11
2760
2640

D30: Gambito de Dama (Sin Cc3)

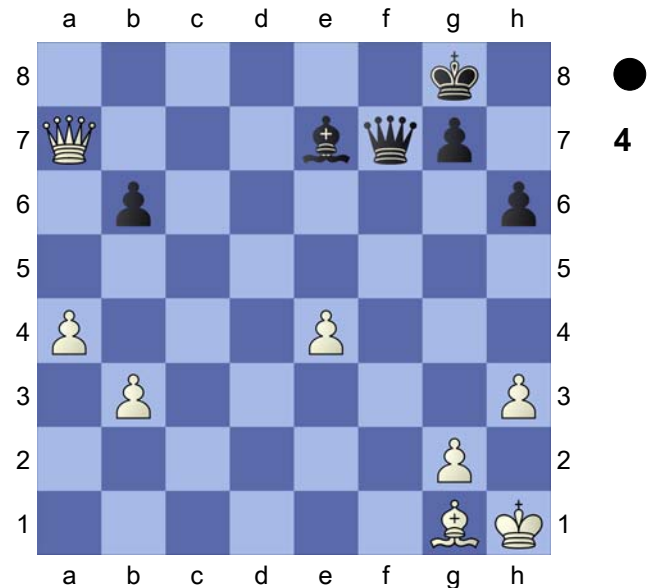
1.d4 d5 2.c4 c6 3.Cf3 Cf6 4.e3 e6
 5.Ad3 Cbd7 6.0-0 b6 7.b3 Ab7
 8.Ab2 Ae7 9.Cbd2 0-0 10.De2 Tc8
 11.Ce5 c5 [11...Ce8 12.f4 f5 13.cxd5
 cxd5 14.Tac1 Cef6 15.Aa6 Axa6
 16.Dxa6 Cxe5 17.fxe5 Cg4 18.Cf3
 Dd7 19.De2 Ch6 20.Txc8 Txc8
 21.Dd2 Tc6 22.Tc1 Dc8 23.h3 Txc1+
 24.Dxc1 Dxc1+ 25.Axc1 Cf7 26.Ce1
 Gelblum, R (2259)-Rui Zhu, H (2238)
 Gatineau 2015 0-1 (61)] 12.f4 Ce4
 13.Axe4N dxe4 Las negras tienen
 pareja de alfiles 14.Tad1 cxd4 15.Cxe4

Cxe5 16.fxe5 Axe4 17.Txd4 Ad5 18.cxd5 Ac5 Las negras amenazan ganar material: **Ac5xd4 19.Td3 exd5 20.Df3** Las blancas amenazan ganar material: **Df3xd5 Dg5 21.Rh1 h6 22.h3 Tc7 23.Rh2 Tfc8 24.Dxd5 Dg6 25.Tfd1 Ae7 26.Ad4 Tc2 27.T3d2 Txd2 28.Txd2 Ah4** Las negras amenazan mate **29.Td1 Tc2 30.a4 Df5 31.Rh1** Mejora la seguridad del rey blanco **Tf2 [Δ31...Dc8!?= mantendría vivo al Negro] 32.e4± Tf1+ 33.Ag1 Df2 34.Txf1 Dxf1 35.e6 Ae7?? Diagrama [Δ35...fxe6 36.Dxe6+ Rh7 37.Df5+ Dxf5 38.exf5 g6 39.fxg6+ Rxc6±]**



causa problemas aún mayores **36.Dd7+- Df6 37.exf7+ Dxf7 38.Dxa7 Diagrama [38.Dxa7 Ad8 39.Da8+-]**

(Diagrama 4)



1-0

□ Hou,Yifan

■ Navara,David

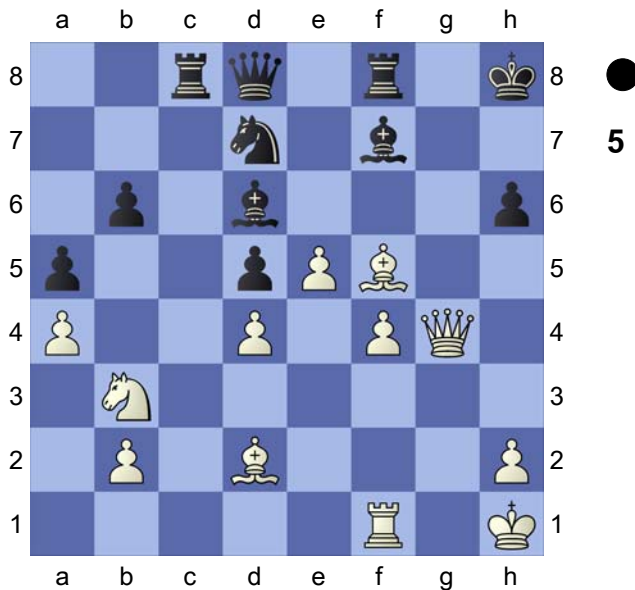
78th Tata Steel Chess Masters (4)
[R3-Fer]

B12
2673
2730

B12: Caro-Kann (Variante del avance)

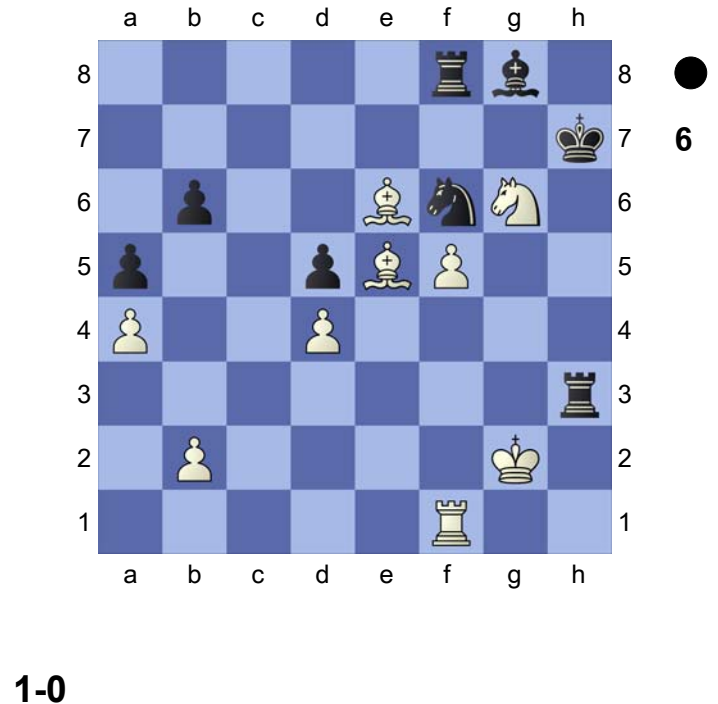
1.e4 c6 2.d4 d5 3.e5 Af5 4.Cf3 e6 5.Ae2 Cd7 6.0-0 Ag6 7.Cbd2 Ch6 8.Cb3 Cf5 9.Ad2 Ae7 10.g4 Ch4 11.Cxh4 Axx4 12.f4 f5 13.c4N [13.exf6 Dxf6 (13...Axf6 14.g5 Ae7 15.Ag4 Af5 16.Te1 0-0 17.Txe6 Axe6 18.Axe6+ Rh8 19.Dg4 Cb6 20.Tf1 Cc4 21.Ac1 Cd6 22.Cc5 g6 23.Cd7 Tf5 24.Ce5 De8 25.b3 Af6 26.Axf5 Axe5 27.fxe5 Cxf5 28.Aa3 Caruana,F (2721)- Fernandez Romero,E (2453) Caleta 2011 1-0 (46)) 14.g5 Df7 15.Ca5 Cb6 16.Ad3 Ah5 17.Cxb7 Cc8 18.Ae2 Axe2 19.Dxe2 Dxb7 20.Dh5+ Df7

21.Dxh4 Cd6 22.Dh3 Df5 23.Dxf5 exf5
 24.Tf3 Rd7 25.Te1 Ce4 26.Ab4 a5
 27.Ac5 h6 Wei,Y (2675)-Gunina,V
 (2538) Wijk aan Zee 2015 1-0 (64)]
13...a5 14.a4 0-0 15.g5 h6 16.gxh6
gxh6 17.Rh1 Rh7 18.cxd5 [18.c5!?±]
18...cxd5± 19.Tc1 b6 Asegura c5
20.Tc6 Las blancas amenazan ganar
material: Tc6xe6 Tc8 21.Txe6 Af7
22.Td6 Ae7 Las negras amenazan
ganar material: Ae7xd6 23.Ad3 Axd6
24.Axf5+ Rh8 25.Dg4 Diagrama



Las blancas tienen ataque al rey Tc7
 [25...h5 26.Dh3 Ae8 27.exd6±] **26.Dh3**
 [26.exd6!? Ta7±] **26...h5± 27.exd6**
Ta7 28.Ae6 Cf6 29.f5 Dxd6 30.Af4
Dd8? [30...Db4!?±] 31.Ae5 Ag8
 [31...Rh7 32.Cd2 Tg8 33.Cf3+-]
32.Dxh5+ Th7 33.Dg5 De7 34.Cc1
Dg7 35.Dxg7+ [35.Df4!? mantiene
incluso un dominio más firme Dh6
36.Ce2 Dxf4 37.Cxf4 Tg7+-] 35...Txg7
36.Cd3 Tg4? [36...Rh7±] 37.Cf4+-
Rh7 38.h3 Tg3 [38...Tg7 la última

oportunidad de contrajuego 39.Cg6 Te8
40.Axf6 Axe6 41.Axg7 Axf5 42.Cf8+
Rxg7 43.Txf5 Te2+-] 39.Cg6 Txxh3+
[39...Txg6 no puede cambiar lo que
espera al ? 40.fxg6+ Rxg6 41.Axg8
Txg8 42.Txf6+ Rg5 43.Rg2+-] 40.Rg2
Diagrama [40.Rg2 Te8 41.Axg8+
Rxg8 42.Rxh3+-]



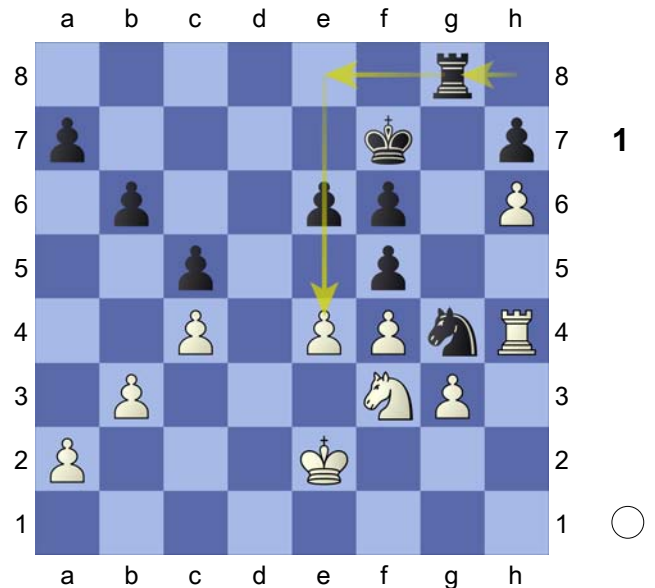
Adams, Michael
 Wei, Yi
 78th Tata Steel Chess Masters (4)
 [R3-Fer]

A37
2744
2706

A37: Apertura Inglesa Simétrica contra ...
g6: 4.Ag2 Ag7 5.Cf3

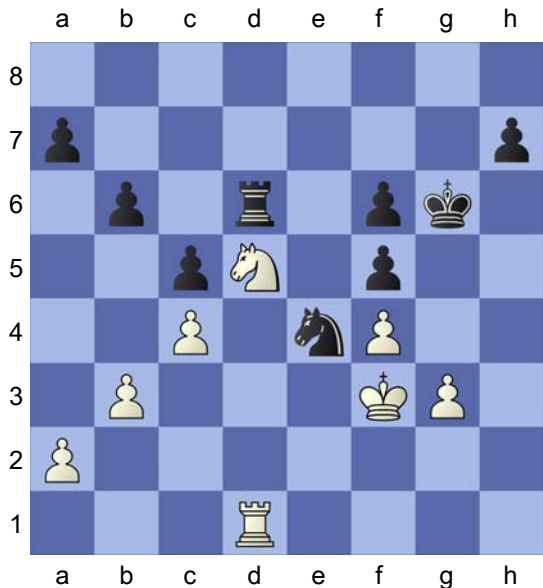
1.c4 g6 2.g3 Ag7 3.Ag2 c5 4.Cc3
 Cc6 5.Cf3 e6 6.h4 d5 7.h5 Cge7
 8.d3 dxc4 9.dxc4 Dxd1+ 10.Cxd1 b6
 11.h6 Af6 12.Ag5 Axc5 13.Cxc5
 Ab7N [13...0-0 14.Cc3 f6 15.Cge4
 Aa6 16.b3 Tad8 17.f4 Td7 18.Rf2 Rf7
 19.g4 Tfd8 20.Tad1 Txd1 21.Txd1
 Txd1 22.Cxd1 g5 23.fxc5 f5 24.Cd6+
 Rg6 25.Axc6 Cxc6 26.Ce3 Rxc5
 27.gxf5 exf5 28.Cd5 Zeng,C (2541)-
 Wei,Y (2706) China 2015 ½-½ (33)]
 14.Ce3 Cf5 15.Cxf5 gxf5 16.0-0-0
 Tb8 17.Td2 Ce5 18.Axb7 Txb7 19.b3
 Previene el salto o el avance a c4 Re7
 20.Th4 Td7 21.f4 Txd2 22.Rxd2 Cg4
 23.e4 f6 Las negras amenazan ganar
 material: f6xc5 24.Cf3 Rf7 25.Re2 Tg8
 Diagrama

(Diagrama 1)



La torre apunta hacia Th8-g8-e8-e4
 26.Cd2 Rg6 27.exf5+ exf5 28.Cf1
 Te8+ 29.Rd2 Te4 Una casilla ideal para
 la torre negra. 30.Ch2 Cxh6 31.Cf3
 Cf7 32.Th1 Cd6 33.Ch4+ Rg7 34.Tf1
 Rh6 [34...Rf7!?] 35.Th1= Rg7
 Dos repeticiones 36.Tf1 Te6 37.Rd3
 Te8 38.Th1 Rf7 39.Cg2 Rg6 40.Th2
 Te6 41.Ch4+ Rg7 42.Cg2 Te8 43.Ce3
 Rg6 44.Re2 Te4 45.Th1 Td4 46.Cc2
 Las blancas amenazan ganar material:
 Cc2xd4 Te4+ 47.Rf3 Te6 48.Ce3 Te4
 49.Cc2 Te6 Dos repeticiones 50.Td1
 Ce4 51.Ce3 Td6 52.Cd5 Diagrama

(Diagrama 2)



1/2-1/2

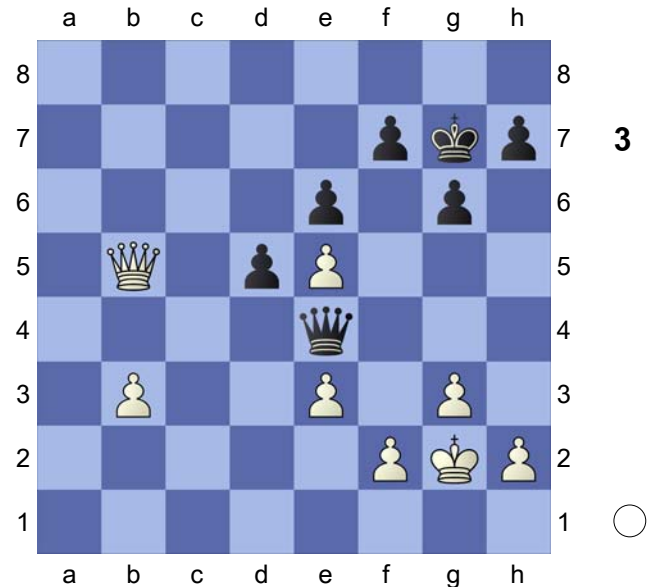
Carlsen, Magnus
 Mamedyarov, Shakhriyar
 78th Tata Steel Chess Masters (4)
 [R3-Fer]

D71
2844
2747

D71: Defensa Grünfeld (Fianchetto)

1.d4 Cf6 2.c4 g6 3.g3 c6 4.Ag2 d5
 5.Da4 a6 6.cxd5 b5 Las negras
 amenazan ganar material: b5xa4
 7.Dd1N cxd5 8.Cf3 Ag7 9.Af4 0-0
 10.0-0 Cc6 11.Ce5 Ab7 12.Cxc6 Axc6
 13.Ae5 e6 14.Cd2 Ah6 15.Tc1 Tc8
 16.Axf6 Dxf6 17.e3 Controla f4 b4
 18.Te1 Dd8 19.Af1 Db6 20.Cf3 Tc7
 21.Dd3 Ta8 22.Tc2 Af8 23.Tec1 Ad6
 24.Ce5 Las blancas amenazan ganar
 material: Ce5xc6 Ab5 Las negras
 amenazan ganar material: Ab5xd3
 25.Dd1 Axe5 26.dxe5 Las blancas
 tienen nuevos peones doblados: e3+e5

Tac8 27.Txc7 Txc7 28.Txc7 Dxc7
 29.Axb5 axb5 Final de dama 30.Dd4
 Las blancas amenazan ganar material:
 Dd4xb4 Da5 Las negras amenazan
 ganar material: Da5xa2 31.Rg2 Rg7
 32.b3 Dxa2 33.Dxb4 Dc2 34.Dxb5
 De4+ Horquilla de las negras: e5 35.Rg1
 Db1+ 36.Rg2 De4+ Diagrama



1/2-1/2

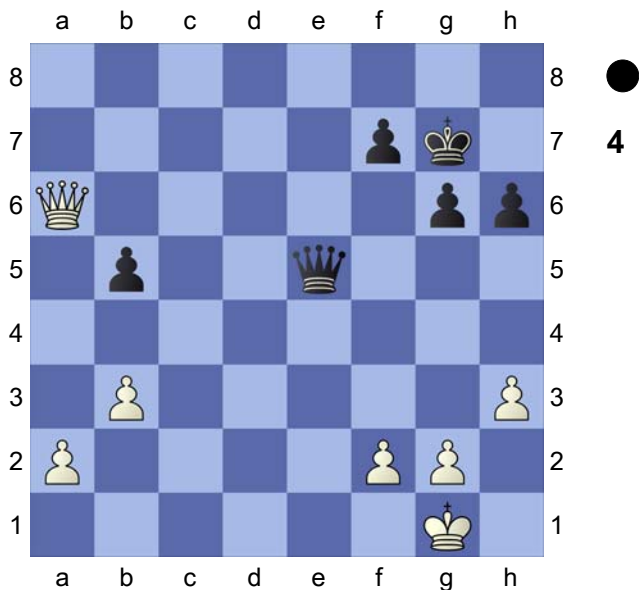
So, Wesley
 Ding, Liren
 78th Tata Steel Chess Masters (4)
 [R3-Fer]

D11
2773
2766

A06: Apertura Reti: 1.Cf3, d5

1.d4 d5 2.c4 c6 3.Cf3 Cf6 4.e3 e6
 5.b3 Cbd7 6.Ad3 Ad6 7.Ab2 0-0 8.0-0
 b6 9.Cbd2 Ab7 10.Ce5 c5 11.cxd5
 Axd5 12.Cdc4 Ae7 13.Tc1 cxd4
 14.Axd4 Tc8 15.De2 Cc5N 16.Ab1 b5
 17.Cd2 a6 18.Tfd1 Ccd7 19.Txc8

Dxc8 20.Cxd7 Cxd7 21.Ae4 Cf6
 22.Axf6 Axf6 23.Axd5 exd5 24.Cf3
 De6 25.h3 Tc8 26.Dd2 h6 **Consolida
 g5** 27.Tc1 Tc6 28.Rf1 Dc8 29.Txc6
 Dxc6 30.Ce1 Ac3 31.Dc2 Df6 32.Cd3
 d4 **Las negras amenazan ganar material:
 d4xe3** 33.Cf4 Dd6 34.Ce2 **Las blancas
 amenazan ganar material: Ce2xc3** Df6
 35.Rg1 g6 36.Cxd4 Axd4 37.exd4
 Dxd4 **Final de dama.** 38.Dc8+
Horquilla de las blancas: a6 Rg7
 39.Dxa6 Da1+ 40.Rh2 De5+ 41.Rg1
Diagrama



1/2-1/2

□ Hou,Yifan
 ■ Navara,David

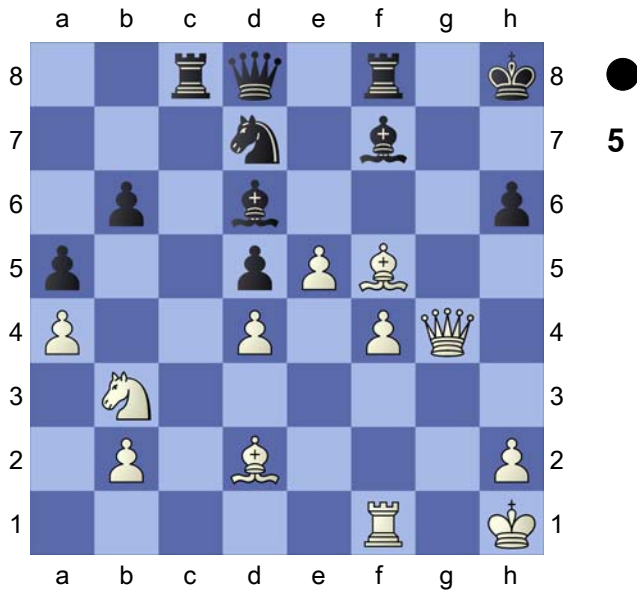
78th Tata Steel Chess Masters (4)
 [R3-Fer]

B12
2673
2730

B12: Caro-Kann (Variante del avance)
1.e4 c6 2.d4 d5 3.e5 Af5 4.Cf3 e6

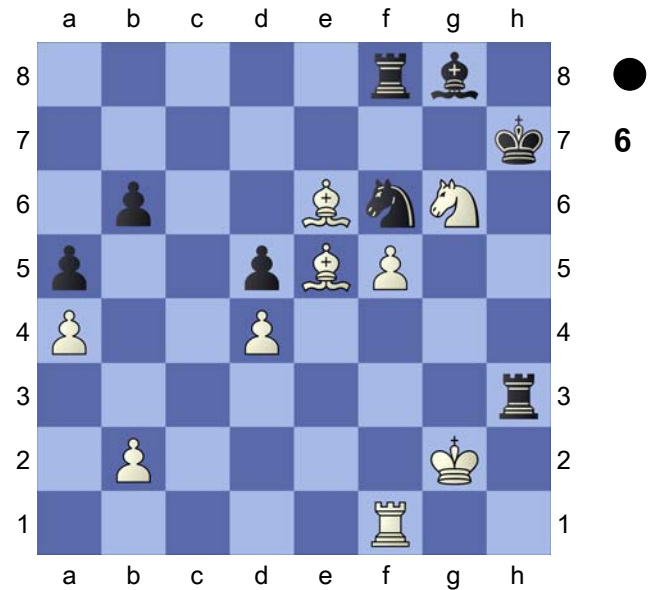
5.Ae2 Cd7 6.0-0 Ag6 7.Cbd2 Ch6
8.Cb3 Cf5 9.Ad2 Ae7 10.g4 Ch4
11.Cxh4 Axx4 12.f4 f5 13.c4N
 [13.exf6 Dxf6 (13...Axf6 14.g5 Ae7
 15.Ag4 Af5 16.Te1 0-0 17.Txe6 Axe6
 18.Axe6+ Rh8 19.Dg4 Cb6 20.Tf1 Cc4
 21.Ac1 Cd6 22.Cc5 g6 23.Cd7 Tf5
 24.Ce5 De8 25.b3 Af6 26.Axf5 Axe5
 27.fxe5 Cxf5 28.Aa3 **Caruana,F (2721)-**
Fernandez Romero,E (2453) Caleta
2011 1-0 (46)) 14.g5 Df7 15.Ca5 Cb6
 16.Ad3 Ah5 17.Cxb7 Cc8 18.Ae2
 Axe2 19.Dxe2 Dxb7 20.Dh5+ Df7
 21.Dxh4 Cd6 22.Dh3 Df5 23.Dxf5 exf5
 24.Tf3 Rd7 25.Te1 Ce4 26.Ab4 a5
 27.Ac5 h6 **Wei,Y (2675)-Gunina,V**
(2538) Wijk aan Zee 2015 1-0 (64)]
13...a5 14.a4 0-0 15.g5 h6 16.gxh6
gxh6 17.Rh1 Rh7 18.cxd5 [18.c5!?±]
18...cxd5± 19.Tc1 b6 Asegura c5
20.Tc6 Las blancas amenazan ganar
material: Tc6xe6 Tc8 21.Txe6 Af7
22.Td6 Ae7 Las negras amenazan
ganar material: Ae7xd6 23.Ad3 Axd6
24.Axf5+ Rh8 25.Dg4 Diagrama

(Diagrama 5)



Las blancas tienen ataque al rey **Tc7**
 [25...h5 26.Dh3 Ae8 27.exd6±] **26.Dh3**
 [26.exd6!? Ta7±] **26...h5± 27.exd6**
Ta7 28.Ae6 Cf6 29.f5 Dxd6 30.Af4
Dd8? [30...Db4!?±] **31.Ae5 Ag8**
 [31...Rh7 32.Cd2 Tg8 33.Cf3+-]
32.Dxh5+ Th7 33.Dg5 De7 34.Cc1
Dg7 35.Dxg7+ [35.Df4!? mantiene
 incluso un dominio más firme **Dh6**
 36.Ce2 Dxf4 37.Cxf4 Tg7+-] **35...Txg7**
36.Cd3 Tg4? [36...Rh7±] **37.Cf4+-**
Rh7 38.h3 Tg3 [38...Tg7 la última
 oportunidad de contrajuego 39.Cg6 Te8
 40.Axf6 Axe6 41.Axg7 Axf5 42.Cf8+
 Rxc7 43.Txf5 Te2+-] **39.Cg6 Txc3+**
 [39...Txg6 no puede cambiar lo que
 espera al ? 40.fxg6+ Rxc6 41.Axg8
 Txg8 42.Txf6+ Rg5 43.Rg2+-] **40.Rg2**
Diagrama [40.Rg2 Te8 41.Axg8+
 Rxc6 42.Rxc3+-]

(Diagrama 6)



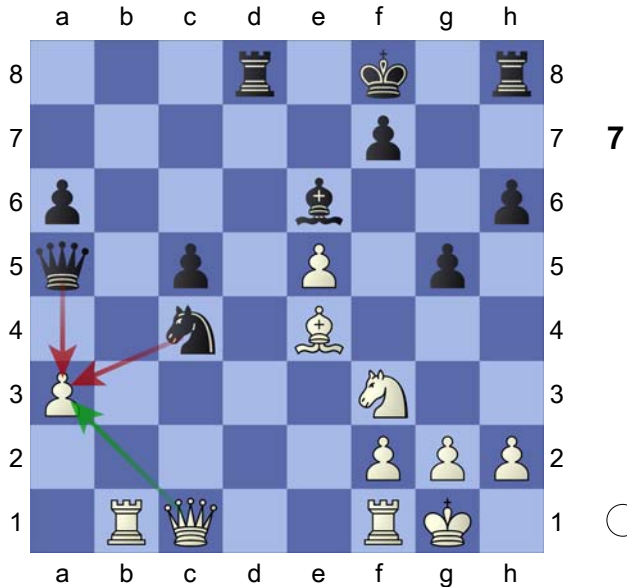
1-0

C80
2798
2787
 78th Tata Steel Chess Masters (4)
 [R3-Fer]

C83: Ruy López (Defensa Abierta/Línea principal)

1.e4 e5 2.Cf3 Cc6 3.Ab5 a6 4.Aa4
Cf6 5.0-0 Cxe4 6.d4 b5 7.Ab3 d5
8.dxe5 Ae6 9.Ae3 Ae7 10.c3 Dd7
11.Cbd2 Cxd2 12.Dxd2 Ca5 13.Ag5
c5 [13...Cc4 14.Axc4 bxc4 15.b4 cxb3
 16.axb3 0-0 17.b4 c5 18.Axe7 Dxe7
 19.bxc5 Dxc5 20.Dd3 f6 21.Tfe1 a5
 22.Cd4 Tae8 23.exf6 Txf6 24.Db5
 Dxb5 25.Cxb5 Ad7 26.Txe8+ Axe8
 27.Cc7 Ac6 28.Txa5 **Ponomarev,R**
(2677)-Kortschnoj,V (2639) Donetsk
2001 1½-½ (91)] 14.Axe7 Dxe7
15.Axd5N Td8 16.c4 Cxc4 17.Ac6+

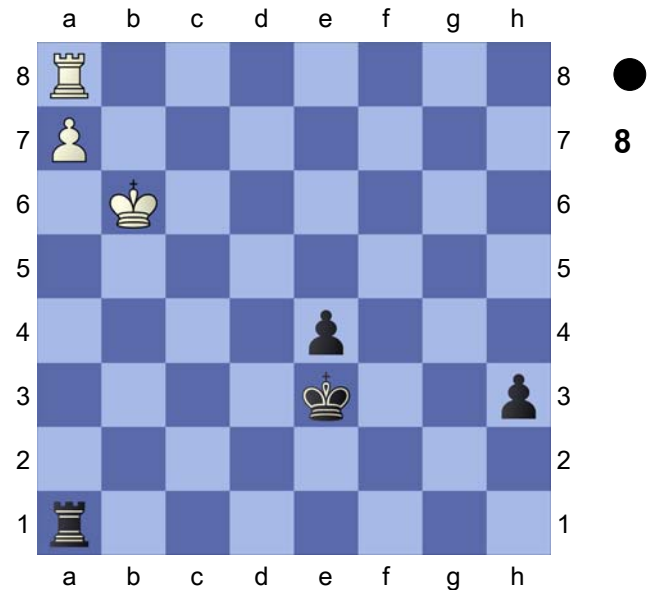
Rf8 Las negras pierden el derecho a enrocarse **18.Dc3 b4** El Negro obtiene más espacio **19.Dc1 h6** Cubre g5 **20.a3 bxa3 21.bxa3 g5 22.Tb1 Dc7 23.Ae4 Da5 Diagrama**



Ejerce presión sobre el peón aislado. Las negras amenazan ganar material: **Da5xa3 24.Tb7 Tg8 25.Tb3 Cd6 26.exd6 Axb3** Las negras ganan la calidad **27.Db2** Las blancas amenazan ganar material: **Db2xb3 Ae6 28.Td1** Las blancas tienen una posición activa **Db5** Las negras amenazan ganar material: **Db5xb2 29.Df6** Las blancas amenazan ganar material: **Df6xd8**. Horquilla de las blancas: **d8+h6 Da4 30.Tb1 Dxe4 31.Dxd8+ Rg7** Las negras amenazan mate **32.Db6** Las blancas amenazan ganar material: **Db6xc5**. Horquilla de las blancas: **c5+a6 g4** Las negras amenazan ganar material: **g4xf3 33.Cd2** Las blancas amenazan ganar material: **Cd2xe4 Dd3** Las negras amenazan ganar material:

Dd3xd2. Horquilla de las negras: **a3+d2 34.Db2+ Rg6 35.f3 c4 36.Ce4?** [**36.Tc1!?** definitivamente debe considerarse] **36...c3** 37.Cxc3 gxf3 **38.Cd1 Dxd6 39.Ce3 Dd3 40.Dc2 Dxc2 41.Cxc2 Rf6 42.Ce1 fxe2 43.Tb6 a5 44.Ta6 Tg5 45.Cxg2 Tf5 46.h3 Tc5 47.Cf4 Rf5 48.Cxe6 fxe6 49.Rf2 h5 50.a4 e5 51.Ta8 e4 52.Re3 Tc3+ 53.Rd4 Td3+ 54.Rc4 Rf4 55.Txa5 Txb3 56.Ta8 Th1 57.a5 h4 [Δ 57...Ta1!?] 58.a6=**

Un peón fuerte **Ta1 59.a7 Re3 60.Rb5 h3** El Negro avanza su peón pasado **61.Rb6 Tb1+ 62.Rc6 Ta1 63.Rb6 Diagrama**



1/2-1/2